



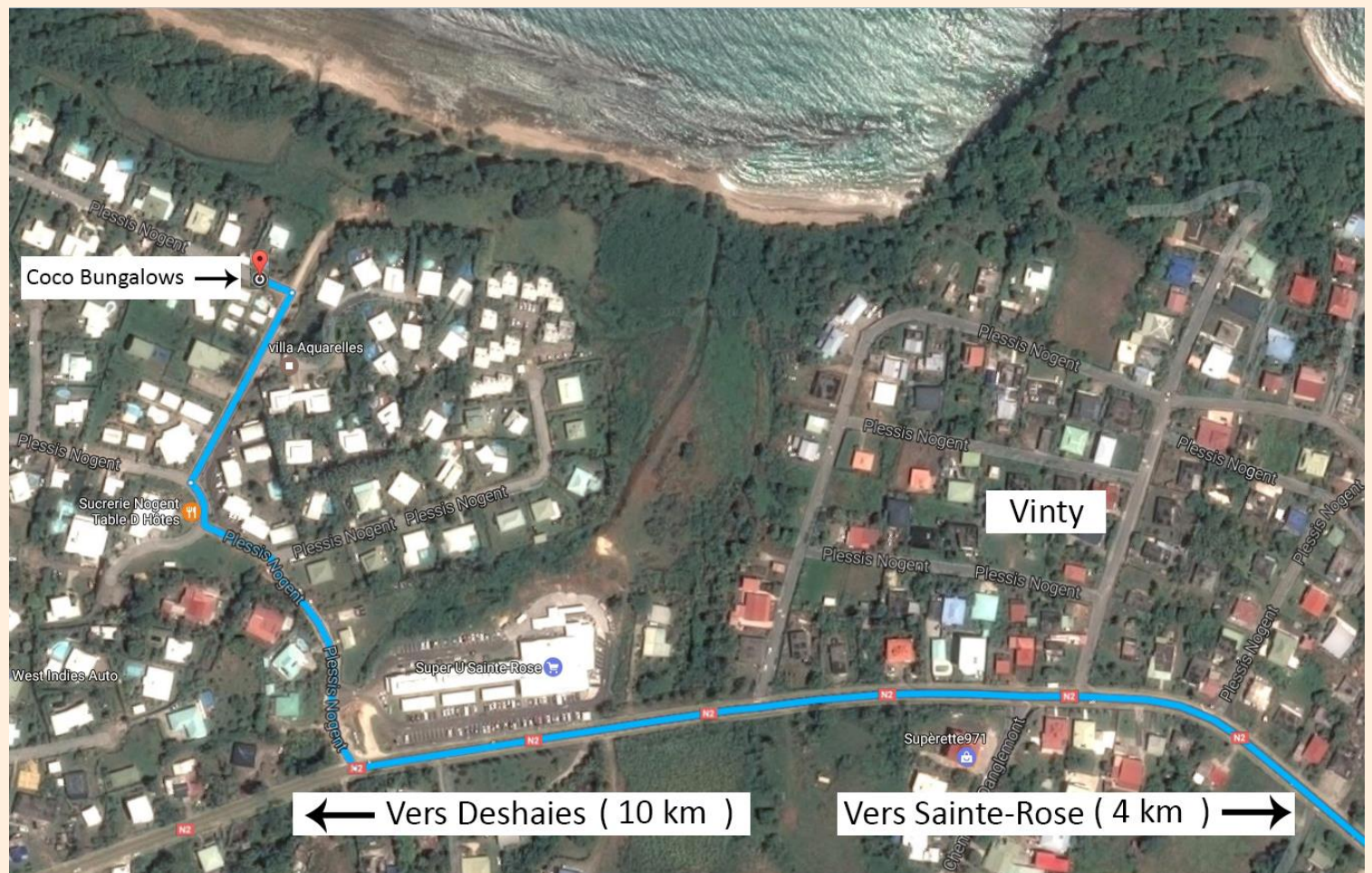
Voici le plan pour arriver chez Coco Bungalows. Comptez environ 35 minutes de trajet depuis l'aéroport.

En quittant l'aéroport, suivre "TOUTES DIRECTIONS" puis "DESHAIES – BASSE-TERRE" sur la voie rapide.

Prendre ensuite la sortie "DESHAIES" sur la droite tout de suite après la sortie "Centre commercial".

Toujours suivre la direction de DESHAIES et de SAINTE-ROSE (N2)

Traversez SAINTE-ROSE en restant sur la route principale qui va à DESHAIES. 4 km après la sortie de la ville de SAINTE-ROSE, vous passerez un lieu-dit " VINTY ". A sa sortie se trouve un " E.LECLERC " sur la droite. Tournez tout de suite après le supermarché à droite et suivez le plan ci-dessous :



Merci de nous communiquer par mail, l'heure à laquelle vous arrivez ainsi que le numéro de votre vol.

Veuillez nous téléphoner lorsque vous passerez le pont de la Boucan avant Sainte Rose (pont de rivière suivi d'un rond-point) pour que nous puissions nous rendre sur les lieux pour vous accueillir. (Nous n'habitons pas sur place)

Nous sommes joignables au numéro de téléphone suivant : +590 690 48 58 42.

Il serait souhaitable que vous nous communiquiez vos numéros de téléphones portables afin que nous puissions vous contacter en cas de besoin lors de votre arrivée en Guadeloupe. A bientôt...